



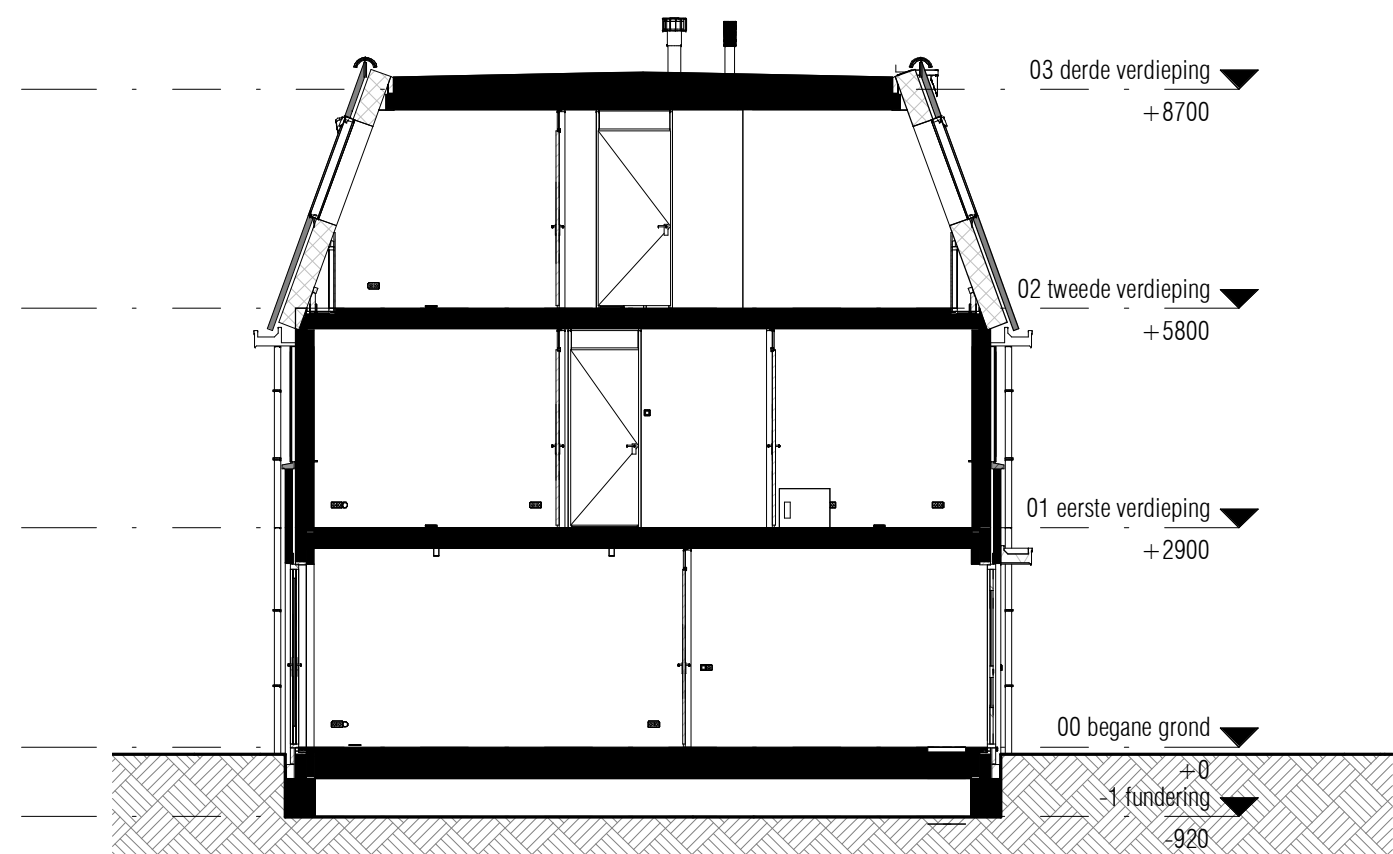
Voorgevel

schaal 1:100



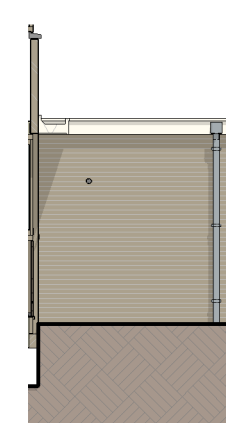
Achtergevel

schaal 1:100



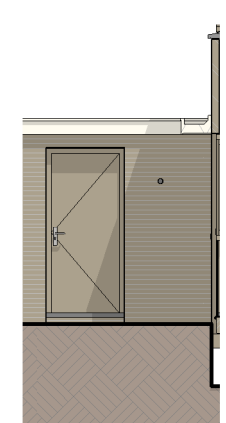
Doorsnede

schaal 1:100



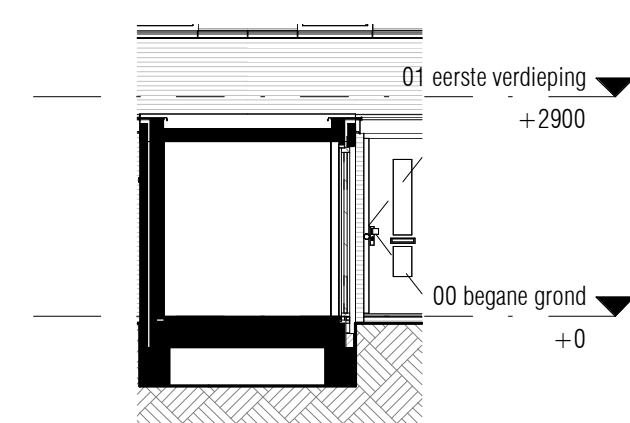
Linkergevel

schaal 1:50



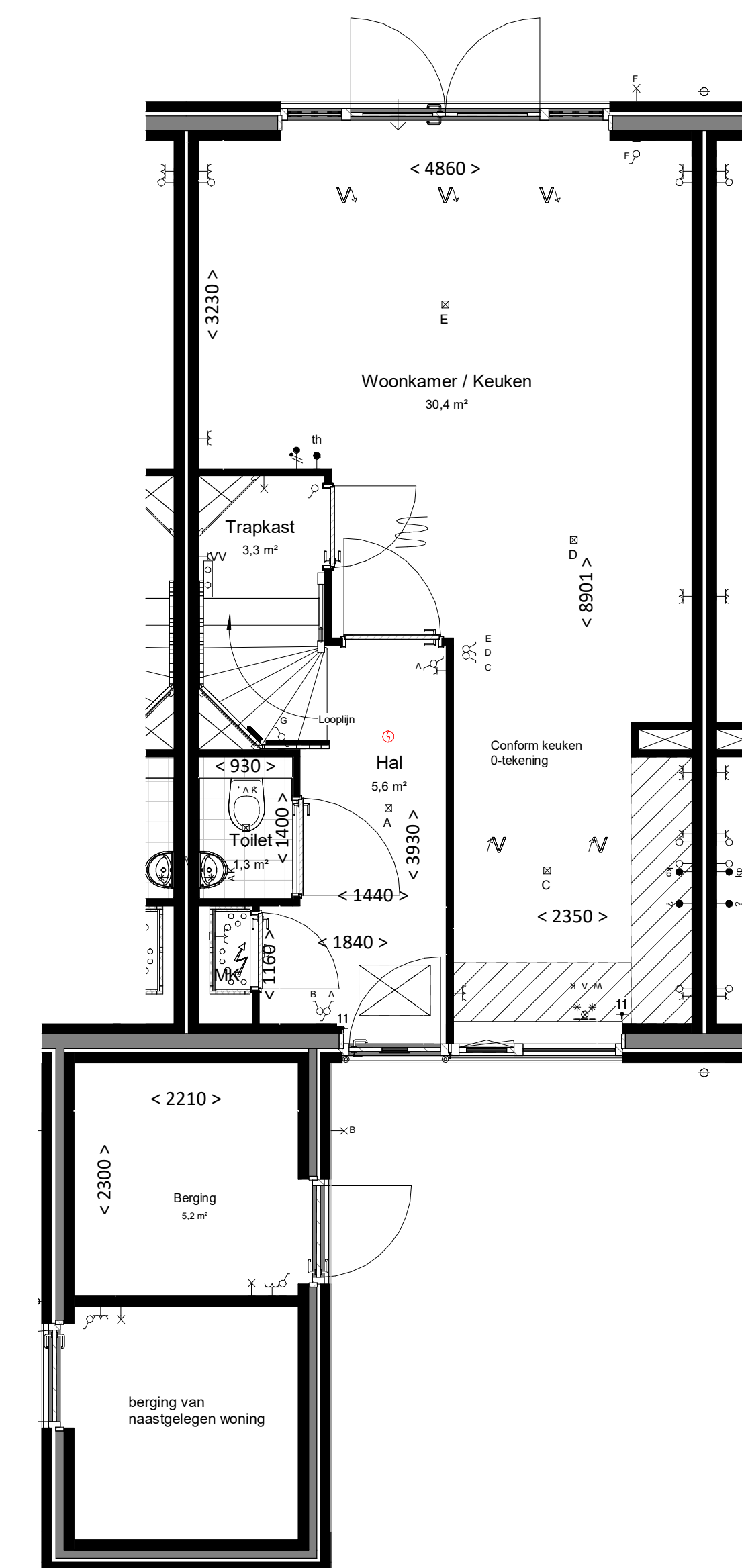
Rechtergevel

schaal 1:50



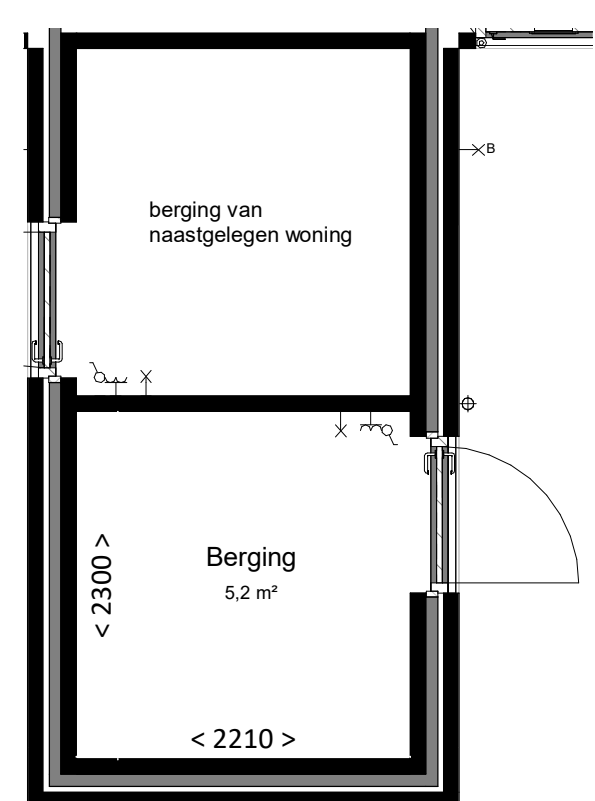
Doorsnede

schaal 1:50

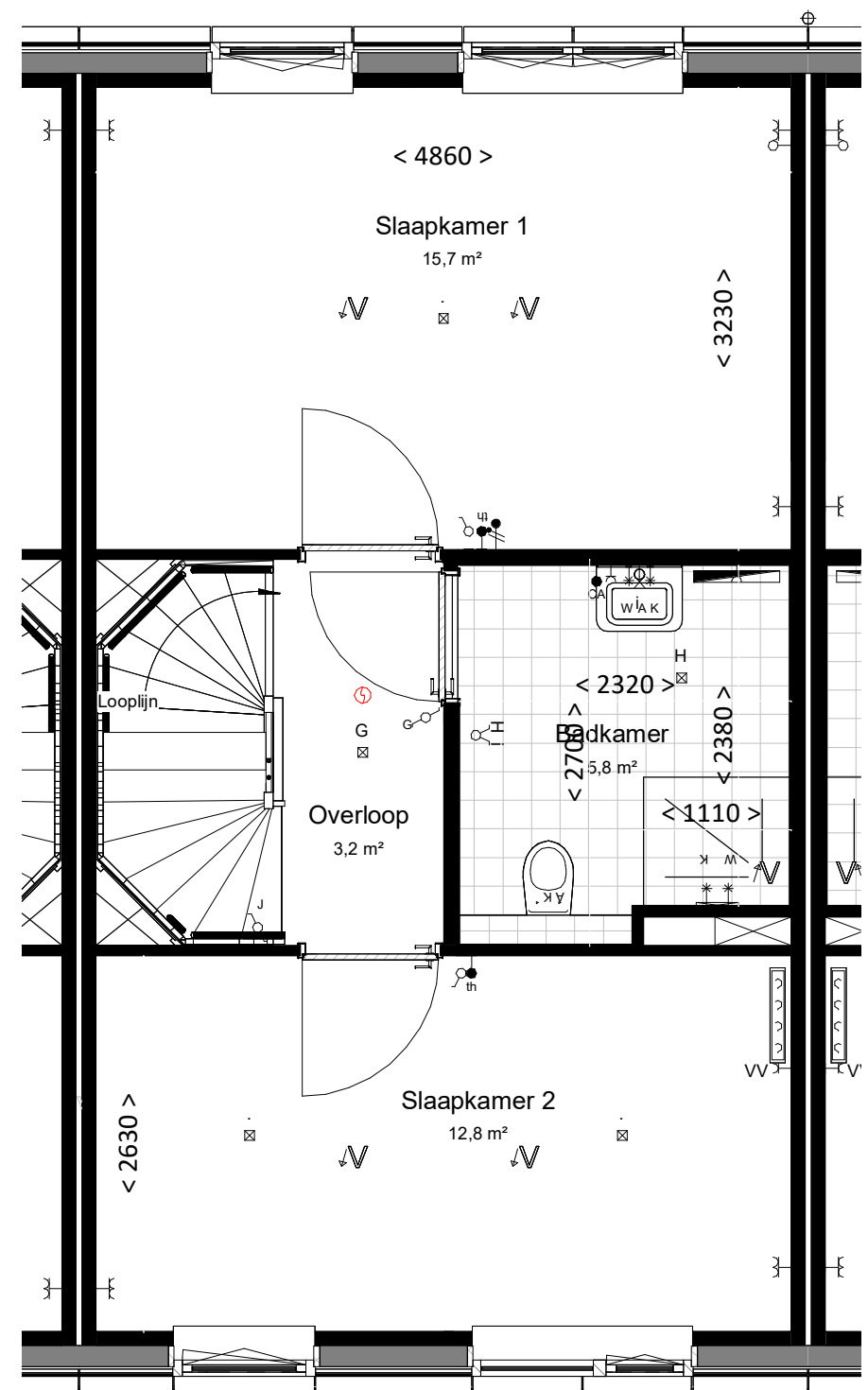


Begane grond

bk. vloer = P = 0
schaal 1:50

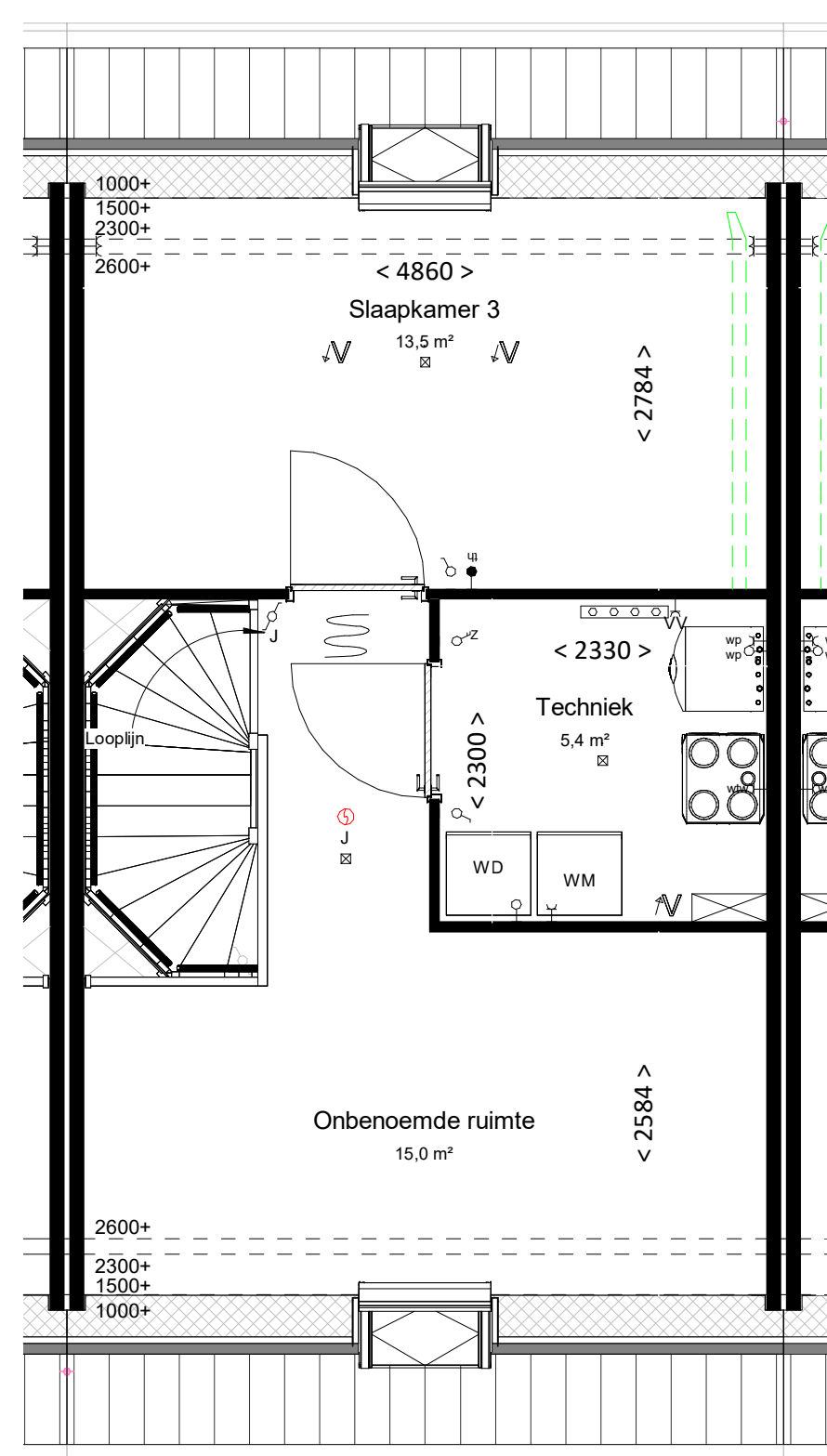


berging bij BNR 23, 25, 27



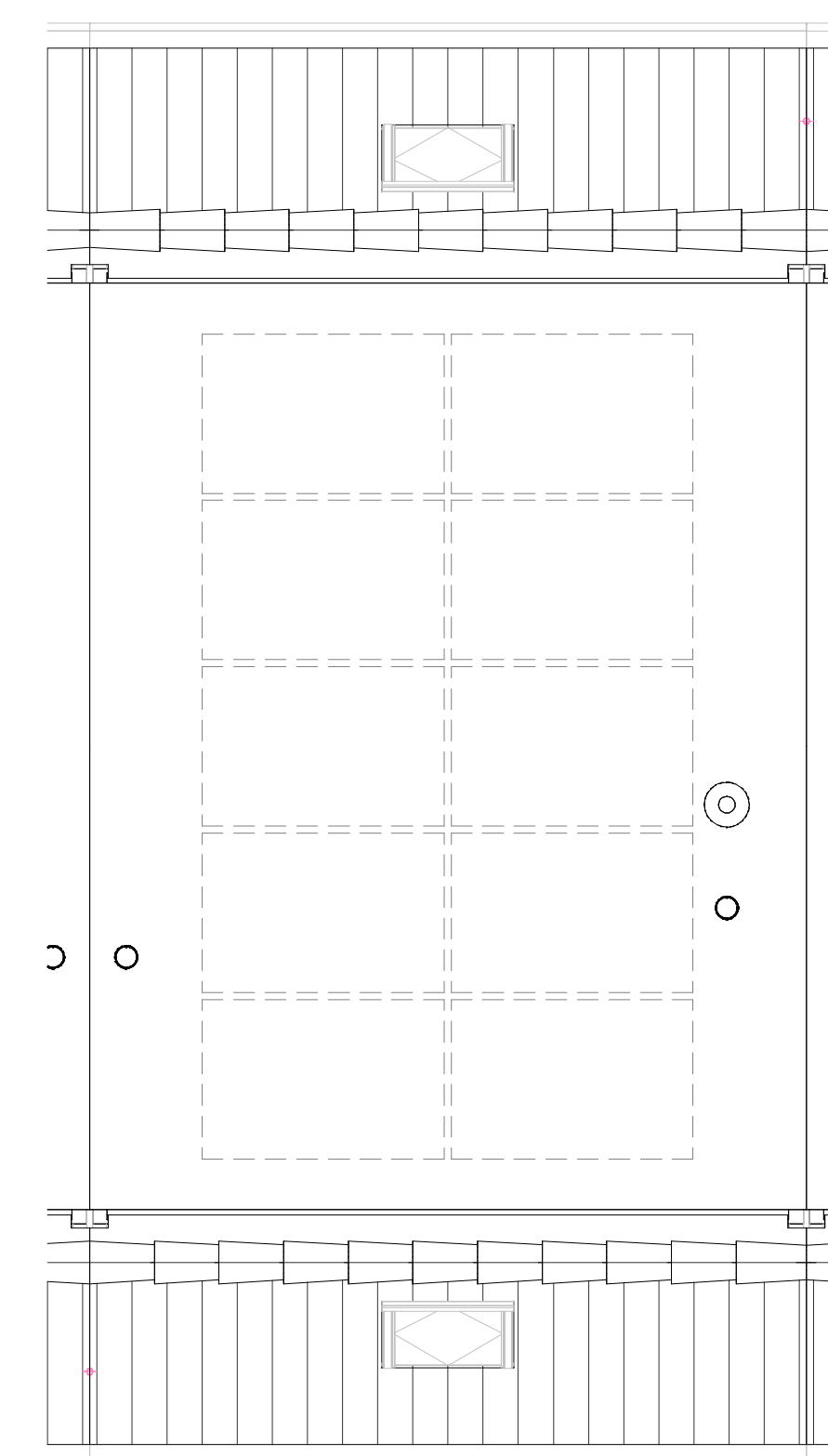
Eerste verdieping

bk. vloer = 2900+
schaal 1:50



Tweede verdieping

bk. vloer = 5800+
schaal 1:50



Dakaanzicht

schaal 1:50

RENVOOI

ALGEMEEN

- alle maatvoering is aangegeven in millimeters (mm)
- de kleuren kunnen afwijken per bouwnummer. Raadpleeg de kleur- en materiaalstaat in de technische omschrijving.
- posities van installatiepunten zijn indicatief en kunnen afwijken van de werkelijkheid
- wijzigingen onder voorbehoud
- bij de tweede verdieping maatvoering aangegeven tot 1500+vl. lijn

BOUWKUNDIG

- ☒ inspectieluik
- ☒ vizoztrap

ELEKTROTECHNISCHE INSTALLATIES

- ⌘ wandcontactdoos met randaarde, 1 vouddig
- ⌘ wandcontactdoos met randaarde, 2 vouddig
- ⌘ schakelaar, enkelpolig
- ⌘ schakelaar, serie
- ⌘ schakelaar, wissel
- ⌘ plafondlichtpunt (excl. armatuur)
- ⌘ wandlichtpunt (excl. armatuur), hoogte 2.1m
- ⌘ wandcontactdoos voor verdeler vloerverwarming
- ⌘ meterkast (warmte, elektriciteit, water)
- ⌘ aansluitpunt, bedraad
- ⌘ aansluitpunt, onbedraad
- ⌘ rookmelder
- ⌘ bedrukker
- ⌘ schel / deurbel
- ⌘ CO2 sensor

Aansluitpunten keuken conform 'nultekening'

- ☒ verdeler vloerverwarming excl. omkasting
- ☒ ruimte vloerverwarming
- ☒ thermostaat
- ☒ elektrische radiator
- ☒ verdeler vloerverwarming incl. omkasting
- ☒ boilervat

WATERINSTALLATIES EN BINNENRIOLERING

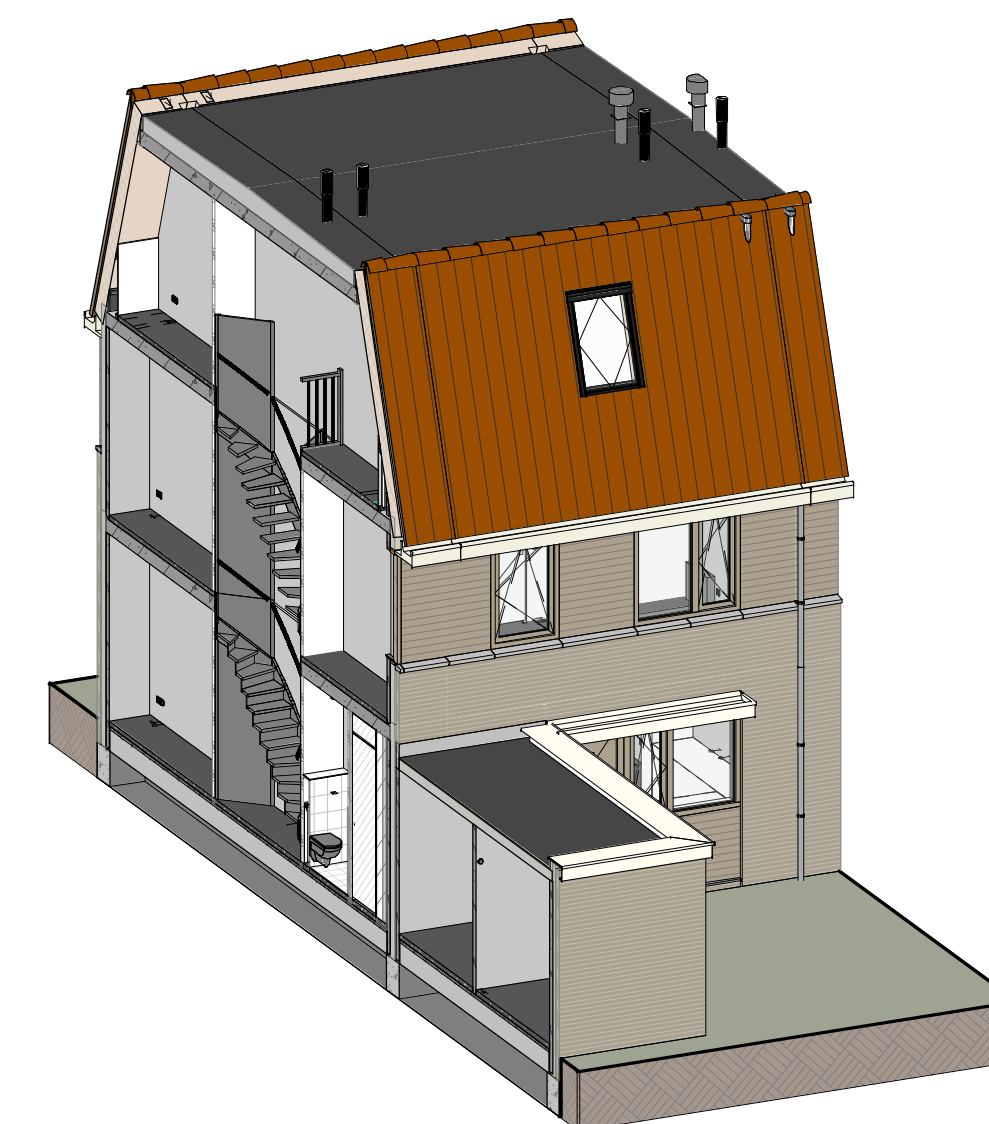
- ⌘ aansluiting buitenkraan
- ⌘ WM opstelplaats wasmachine (aansluiting koudwater / afvoerpunt binnenriolering)
- ⌘ WD opstelplaats wasdroger (afvoerpunt binnenriolering)
- ⌘ hemelwaterafvoer

VENTILATIE- EN LUCHTBEHANDELINGSINSTALLATIE

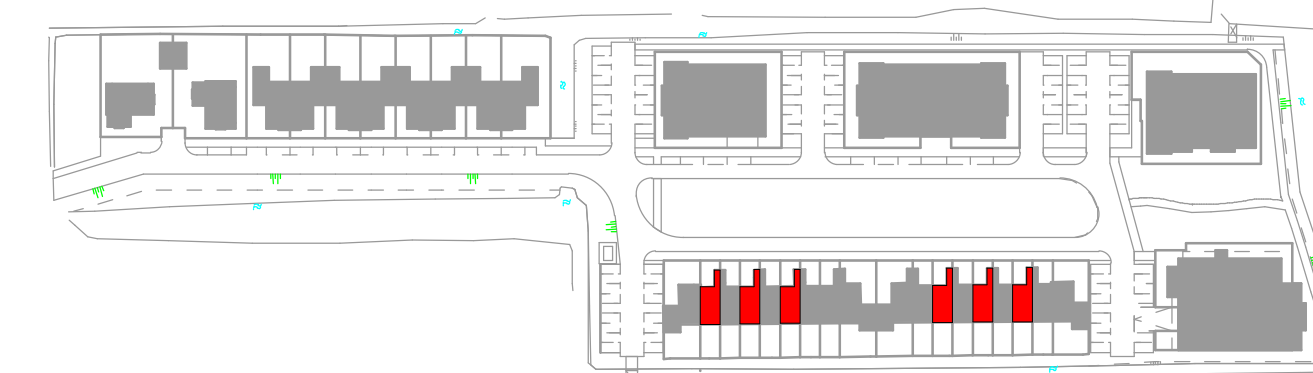
- ⌘ afzuigpunt mechanische ventilatie
- ⌘ toevoerpunt mechanische ventilatie
- ⌘ kanaalwerk in het zicht
- ⌘ 3 standen schakelaar

ZONNEPANELEN

Op de verkooptekening is een raster weergegeven waar mogelijk zonnepanelen komen. Het aantal zonnepanelen valt in de basis wordt bepaald op basis van de BEMG berekening. Gedurende het kopertraject zijn er nog mogelijkheden om extra zonnepanelen bij te laten plaatsen.



BNR 13, 15, 17, 23, 25, 27_type 7.2



Aanvrager:

WUBBEN, CHAN | kokon

WUZ | DATUM | OMSCHRIJVING

Locatie Naalwijk | Locatie Rotterdam | Locatie Arnhem | T. +31 (0)174-42 03 55
Tandweg 2-11 | Westlaak 00 | M. N. van Kliefstraat 4 | E. info@wubbenchan.nl
2671 SB NAALDWIJK | 3012 KM Rotterdam | 6842 CV Arnhem | I. www.wubbenchan.nl

WUBBEN, CHAN
architecten & engineering & studio & project

OPDRACHTGEVER:
bpd

PROJECT:
Massandse Zoom, Grondgebonden
woningen bnr 1 t/m 28

ONDERDEEL:
Overzichtstekening BNR 13, 15, 17,
23, 25, 27

PROJECTFASE:
VT

PROJECT NR: 2023E017 | GET: MN | DATUM: 07-05-2024 | TEK. NR: | PROJECT NR: 2023E017 | VT-105