



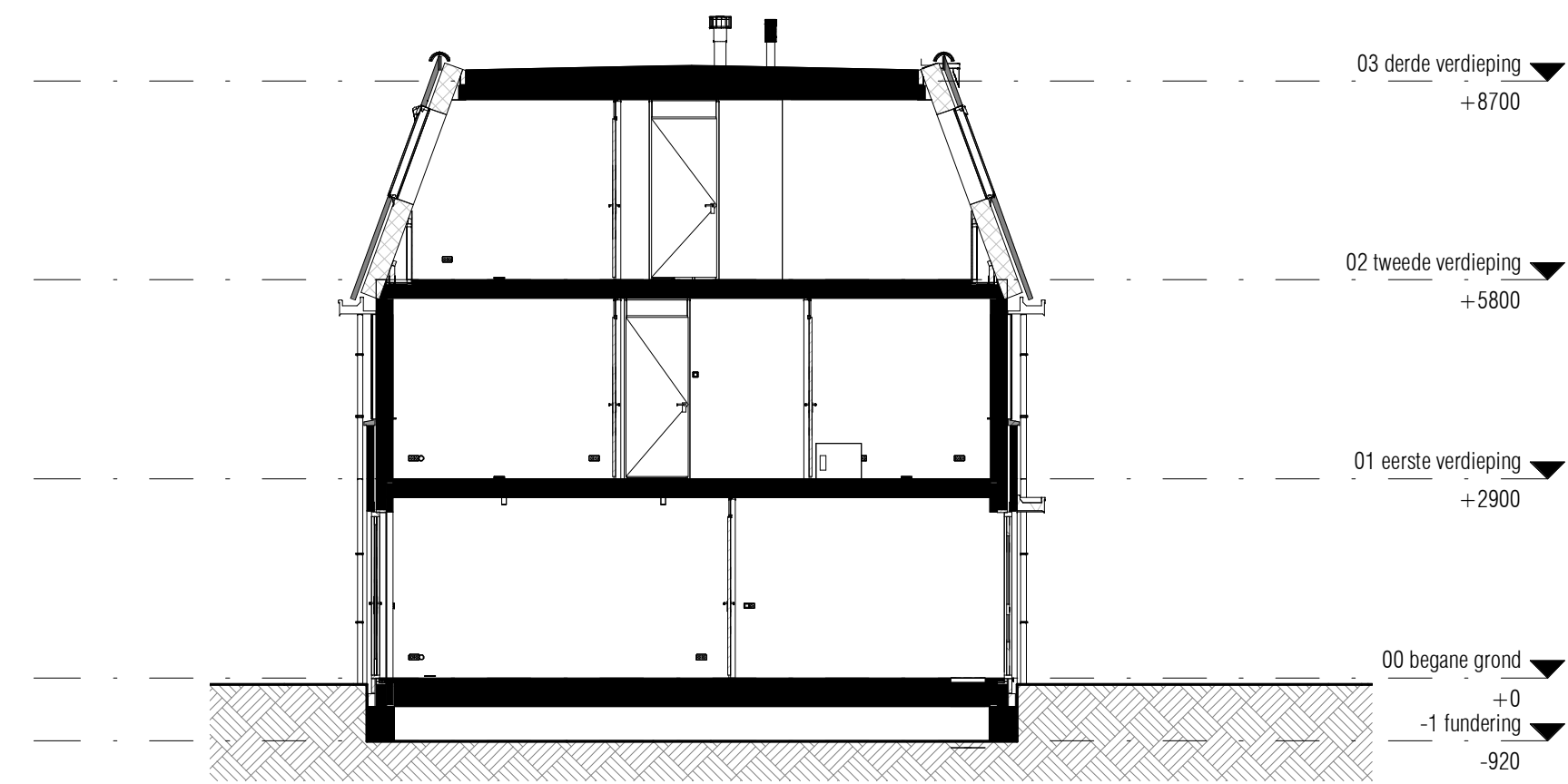
Voorgevel

schaal 1:100



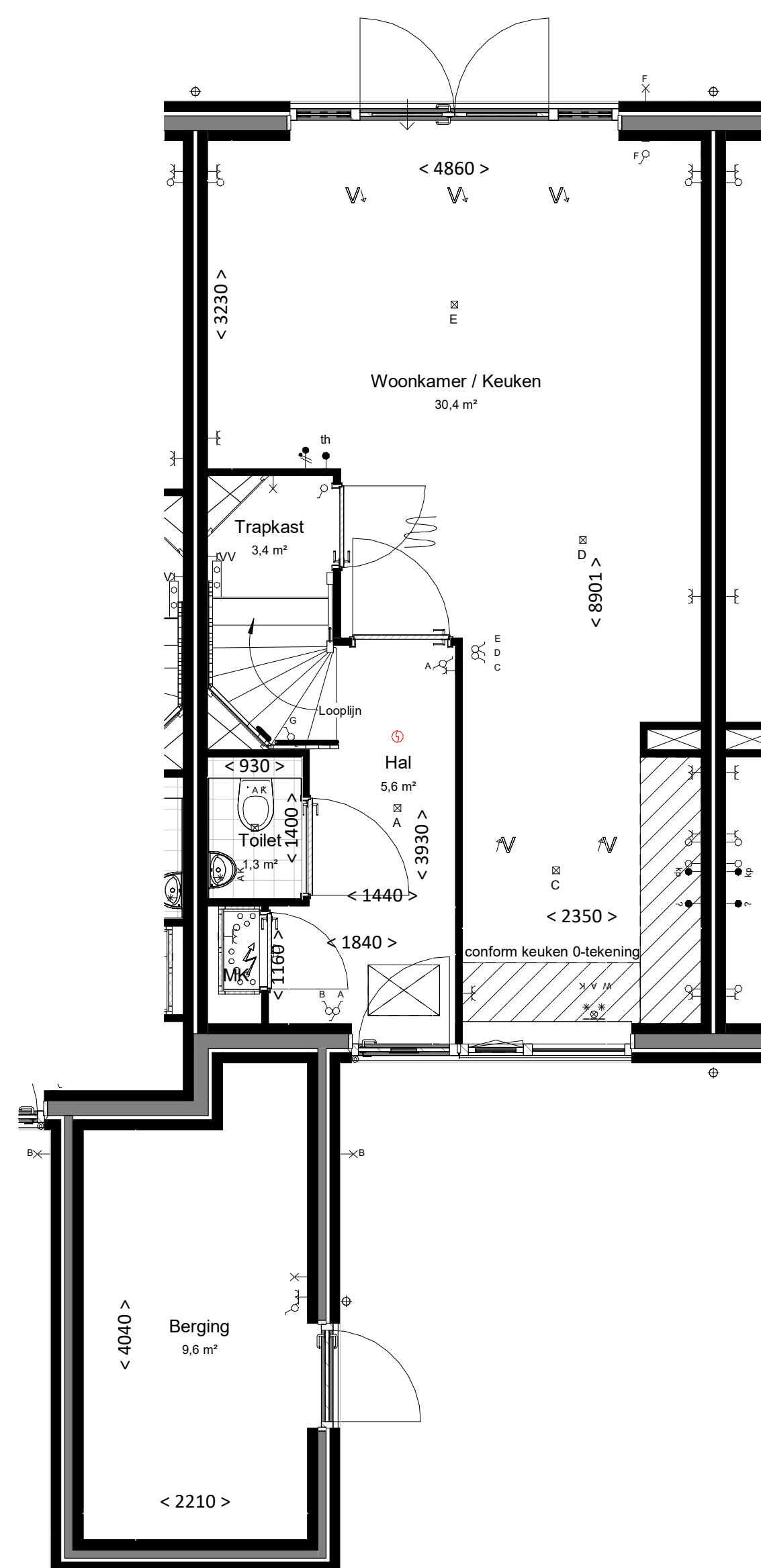
Achtergevel

schaal 1:100



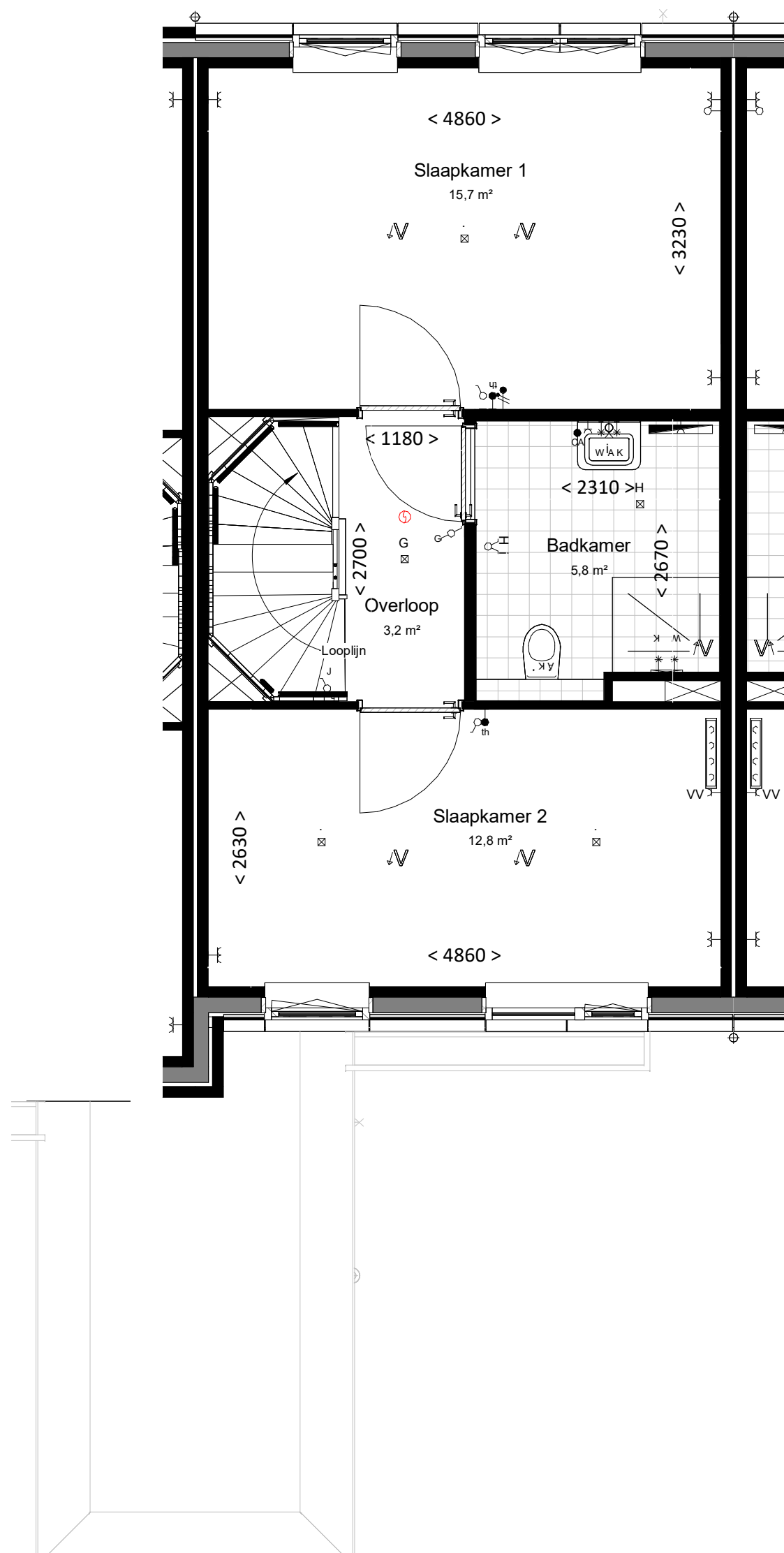
Doorsnede

schaal 1:100



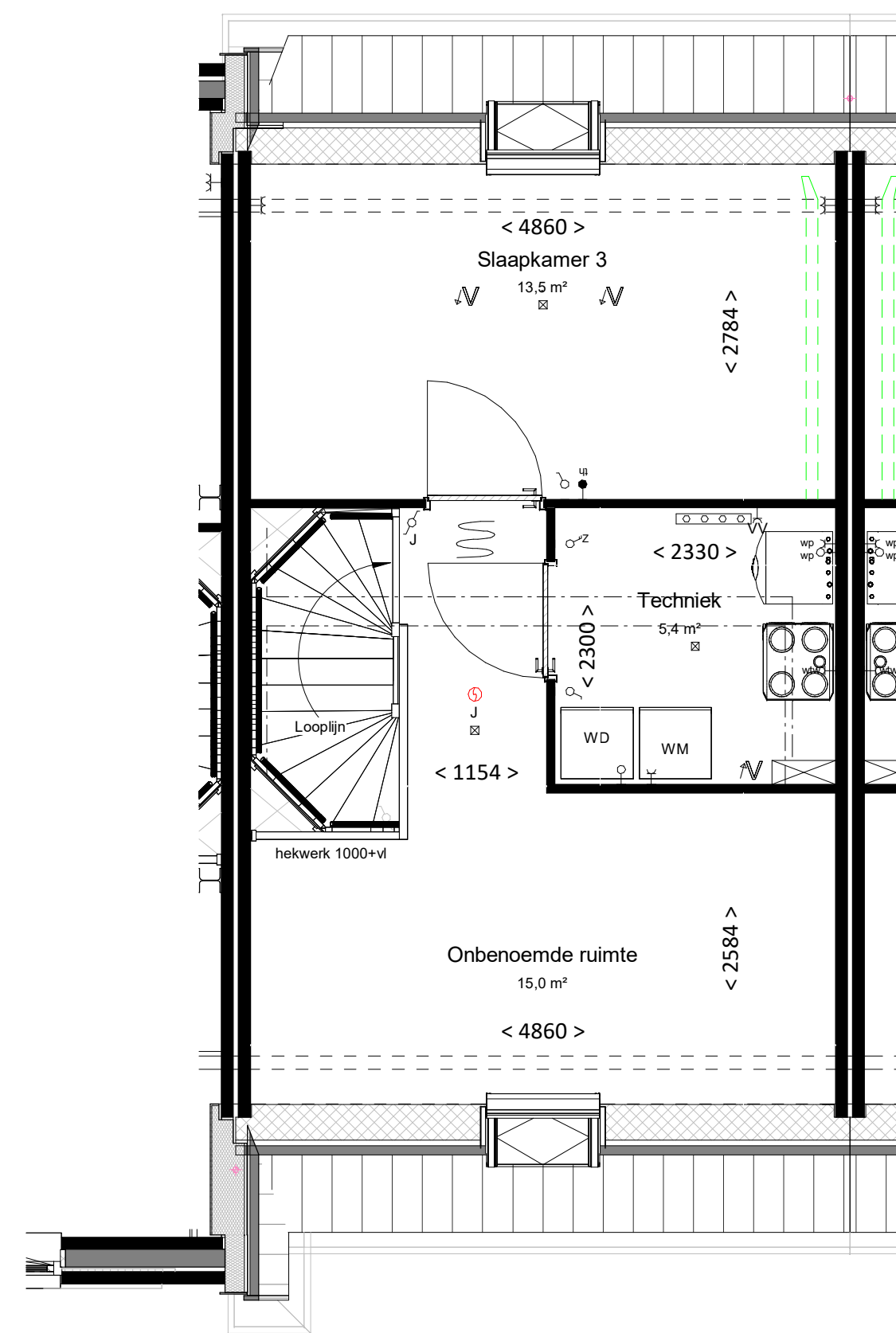
Begane grond

bk. vloer = P = 0  
schaal 1:50



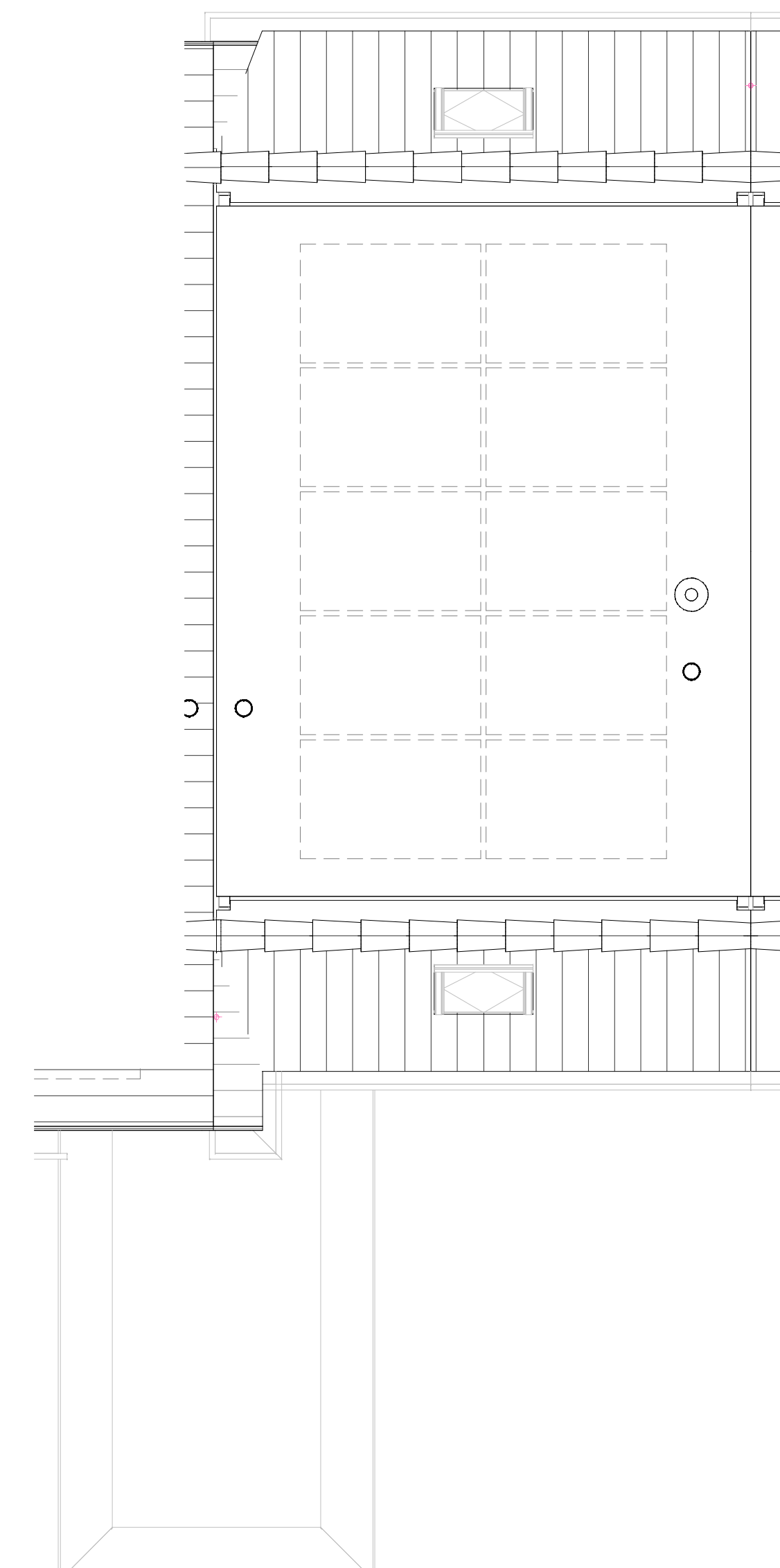
Eerste verdieping

bk. vloer = 2900+  
schaal 1:50



Tweede verdieping

bk. vloer = 5800+  
schaal 1:50



Dakaanzicht

schaal 1:50

**RENVOOI**

**ALGEMEEN**

- alle maatvoering is aangegeven in millimeters (mm)
- de kleuren kunnen afwijken per bouwnummer. Raadpleeg de kleur- en materiaalstaat in de technische omschrijving
- posities van installatiepunten zijn indicatief en kunnen afwijken van de werkelijkheid
- wijzigingen onder voorbehoud
- bij de tweede verdieping maatvoering aangegeven tot 1500+vl. lijn

**BOUWKUNDIG**

- ☒ inspectieluik
- ☒ vizotrap

**ELEKTROTECHNISCHE INSTALLATIES**

- wandcontactdoos met randaarde, 1 voudig
- wandcontactdoos met randaarde, 2 voudig
- schakelaar, enkelpolig
- schakelaar, serie
- schakelaar, wissel
- plafondlichtpunt (excl. armatuur)
- wandlichtpunt (excl. armatuur), hoogte 2,1m
- wandcontactdoos voor verdeeler vloerverwarming
- meterkast (warme, elektriciteit, water)
- aansluitpunt, bedraad
- aansluitpunt, onbedraad
- rookmelder
- bedrukker
- schel / deurbel
- CO2 sensor

**Aansluitpunten keuken conform 'nultekening'**

- verdeeler vloerverwarming excl. omkasting
- ruimte vloerverwarming
- thermostaat
- elektrische radiator
- verdeeler vloerverwarming incl. omkasting
- boilervat

**WATERINSTALLATIES EN BINNENRIOLERING**

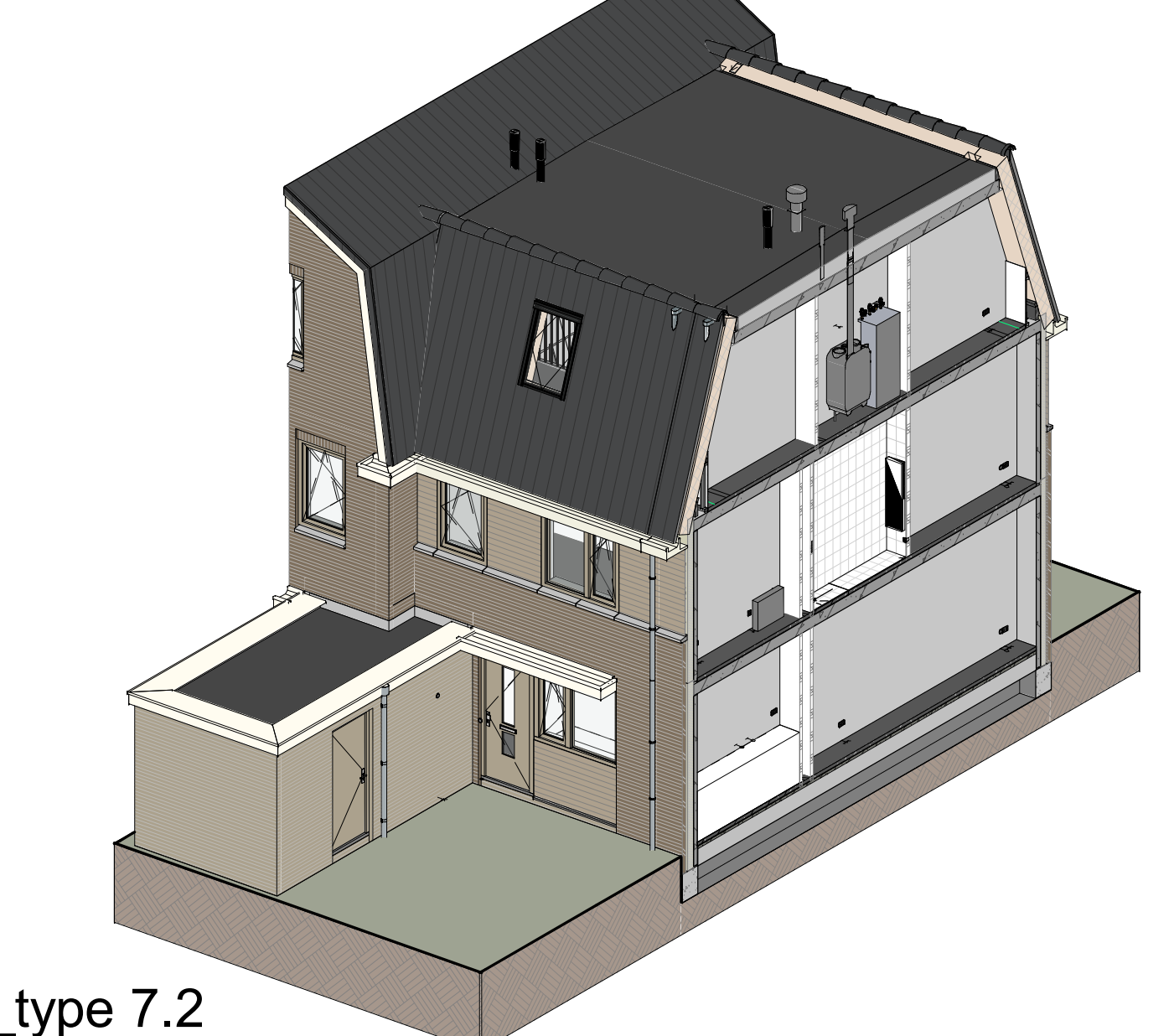
- aansluiting buitenkraan
- WM opstelplaats wasmachine (aansluiting koudwater / afvoerpunt binnenriolering)
- WD opstelplaats wasdroger (afvoerpunt binnenriolering)
- hemelwaterafvoer

**VENTILATIE- EN LUCHTBEHANDELINGSINSTALLATIE**

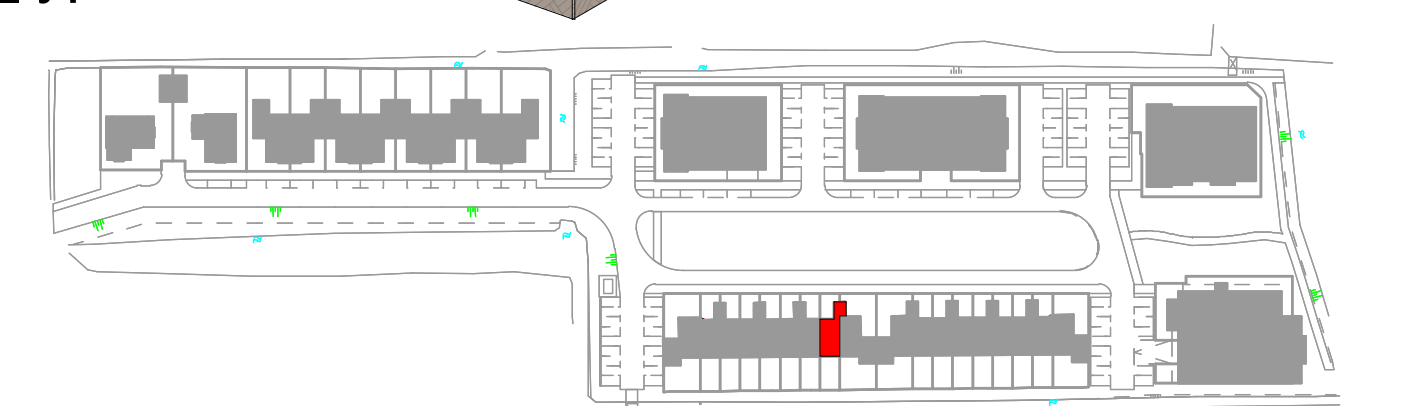
- afzuigpunt mechanische ventilatie
- toevoerpunt mechanische ventilatie
- kanaalwerk in het zicht
- 3 standen schakelaar

**ZONNEPANELEN**

Op de verkooptekening is een raster weergegeven waar mogelijk zonnepanelen komen. Het aantal zonnepanelen valt in de basis wordt toegepast zal bij later worden BENG berekening. Gedurende het kopertraject zijn er nog mogelijkheden om extra zonnepanelen bij te laten plaatsen.



BNR 21\_type 7.2



Aanvrager: **WUBBEN, CHAN** **kokon**

WUZ: \_\_\_\_\_ DATUM: \_\_\_\_\_ OMSCHRIJVING: \_\_\_\_\_

Locatie Naalwijk Locatie Rotterdam Locatie Arnhem T. +31 (0)174-42 03 55  
Tandweg 2-11 Westlaak 00 Mv. E.N. van Kliefstraat 4 E. info@wubbenchan.nl  
2671 SB NAALDWJK 3012 KM Rotterdam 6842 CV Arnhem I. www.wubbenchan.nl

**WUBBEN, CHAN**  
architecten & engineering & studio & project

OPDRACHTGEVER: **bpd** ONDERDEEL: **WUBBEN, CHAN** PROJECTFASE: **VT** FORMAAT: **GET**  
PROJECT: **Maaslandse Zoom, Grondgebonden woningen bnr 1 t/m 28** OVERZICHTSTEKENING: **Overzichtstekening BNR 21** TEK. NR.: **VT-114**  
PROJECT NR.: **2023E017**